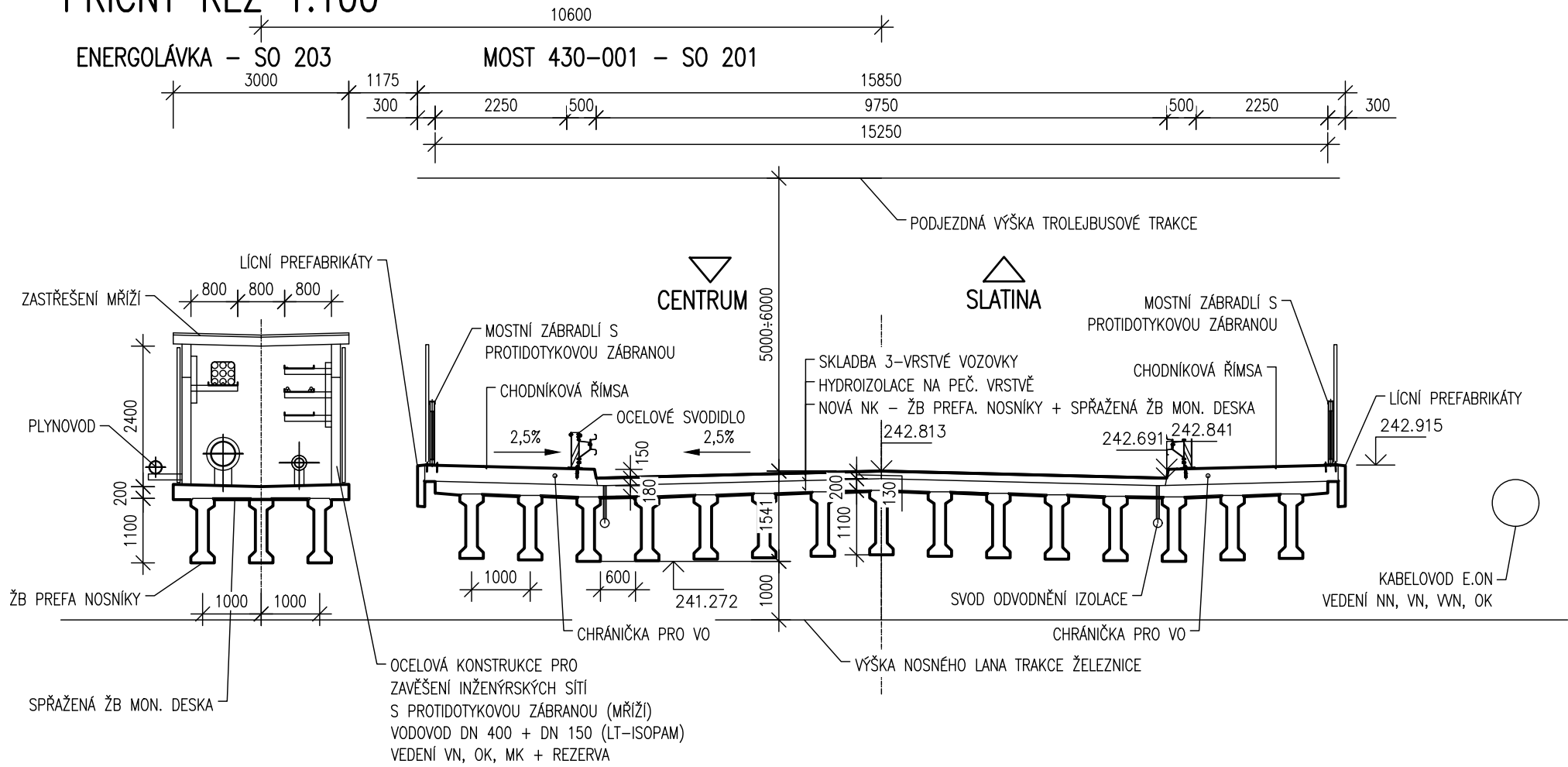


PŘÍČNÝ ŘEZ 1:100



KONSTRUKCE VOZOVKY

ASFALTOVÝ KOBEREC MASTIXOVÝ	SMA 11 S PMB 25/55-55	40 mm
SPOJOVACÍ POSTŘÍK 0,25 kg/m2	PS-EP	
ASFALTOVÝ BETON PRO LOŽNÉ VRSTVY	ACL 16 S PMB 25/55-55	50 mm
SPOJOVACÍ POSTŘÍK 0,4 kg/m2	PS-EP	
ZDRSŇUJÍCÍ POSYP PŘEDOBALENOU DRŤÍ	4/8 2÷4 kg/m2	
LITÝ ASFALT PRO OCHRANNÉ VRSTVY	MA 11 IV PMB 25/55-60	35 mm
IZOLACE Z NAIP S PEČETICÍ VRSTVOU		5 mm
CELKEM		130 mm

ČSN EN 13108-5, ČSN 73 6121, ČSN 73 6242
ČSN 73 6129
ČSN EN 13108-1, ČSN 73 6121, ČSN 73 6242
ČSN 73 6129
ČSN 73 6122
ČSN EN 13108-6, ČSN 73 6122, ČSN 73 6242

SO 201

DÚR/DSP

SOUŘADNÝ SYSTÉM : JTSK
VÝŠKOVÝ SYSTÉM : Bpv

Hlavní projektant:	Ing. Jaromír RUŠAR		 Majdalenky 19, 638 00 Brno Tel., fax: 545 222 037 E-mail: info@rusar.cz
Zodpovědný projektant:	Ing. Jaromír RUŠAR		
Vypracoval:	Ing. Tomáš KNOBLOCH		
Kontroloval:	Ing. Jaromír RUŠAR		
Kraj:	Jihomoravský	Datum:	12 / 2017
Zadavatel:	Správa a údržba silnic Jihomoravského kraje, příspěvková organizace kraje	Formát:	3 A4
Název akce:	II/430 Brno Olomoucká, mosty 430-001, 002	Měřítko:	1:100
Název objektu:	SO 201 - Most ev. č. 430-001 přes železnici	Účel:	DÚR/DSP
Název výkresu:		Čís.zakáz.:	121 - 2016
		Archivní čís.:	40 - 2016
		Čís.soupravy:	Čís. výkresu:
			04